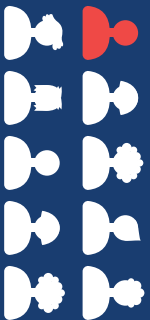


CHILE

DESEMPLEO

12.3%

JULIO-SEPTIEMBRE DE 2020

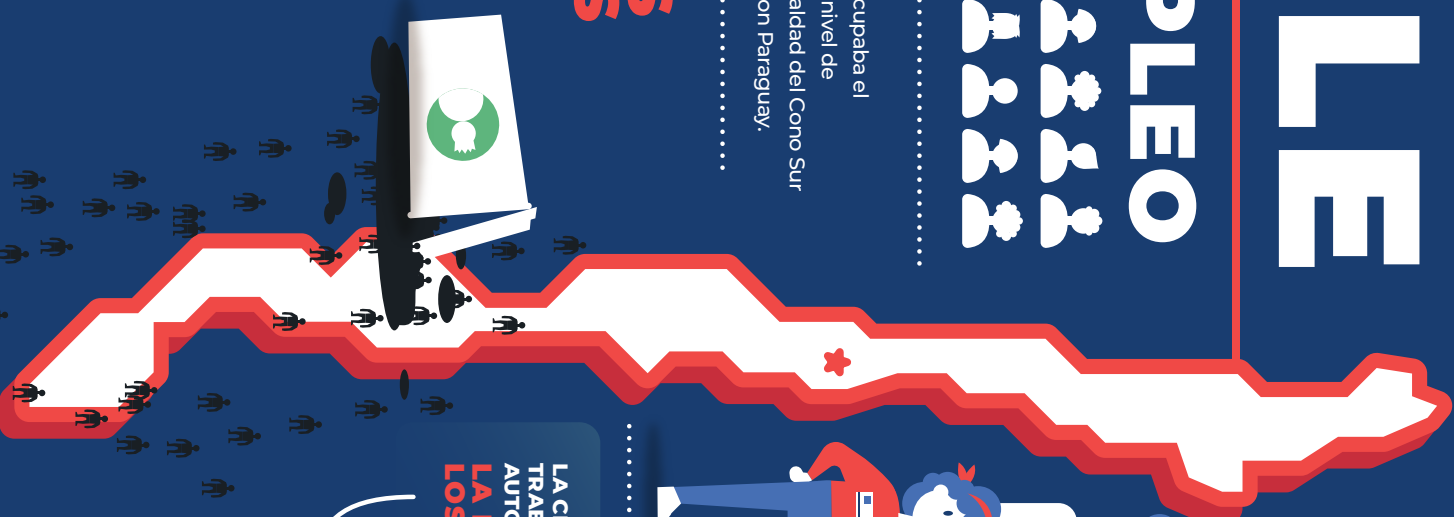


30.3% POBREZA

Chile ocupaba el mayor nivel de desigualdad del Cono Sur junto con Paraguay.

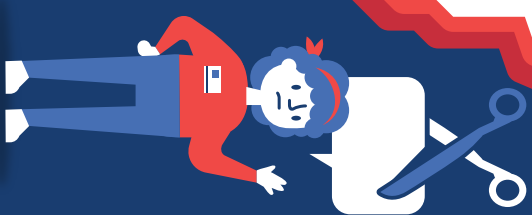
DENUNCIAS SINDICALES

- ▶ Starbucks y Grupo Asea: despidos y suspensiones masivas de más de 4 mil trabajadores/as.
- ▶ Seguro de desempleo y políticas de protección social **insuficientes**.
- ▶ La asistencia de ingresos no cubre a trabajadores/as en condiciones de informalidad, que afecta principalmente a las mujeres.
- ▶ Aumento de acoso, violencia y discriminación a trabajadoras domésticas.



VIOLACIONES A LOS DERECHOS DE LAS/OS TRABAJADORAS/ES EN PANDEMIA:

- ▶ Reducción salarial sin notificación previa, despidos sin justificación. Empleadores se niegan a pagar indemnizaciones en despidos masivos.
- ▶ Inexistencia de diálogo social. El gobierno ignora a los sindicatos.
- ▶ Aumentan las restricciones a la libertad sindical y la negociación colectiva.



A PESAR DE LA PANDEMIA EL PUEBLO CONCURRIÓ DE MANERA MASIVA A LAS URNAS PARA RATIFICAR SU VOLUNTAD DE REFORMAR LA CONSTITUCION



LA CENTRAL UNITARIA DE TRABAJADORES (CUT CHILE) EXIGE A AUTORIDADES MEDIDAS QUE ASEGUREN LA PROTECCIÓN DE LA VIDA DE LOS Y LAS TRABAJADORES/AS

Prohibición de despidos para empresas acogidas a la Ley de protección del empleo.



Suspensión de pago de créditos hipotecarios y servicios básicos.



Mayor asignación presupuestal para inversión pública, en particular en sector salud.



CONFEDERACIÓN SINDICAL INTERNACIONAL

CON EL APOYO DE WSM W Social Movement